

建売住宅見学会

松原町
建売住宅プランⅢ

※開催日以外でも連絡いただければ見学できます。
(土日・祝日を希望の場合は、前日の8:00~17:00までに下記へ
ご連絡下さい。)

開催日 7月

15日 16日 (祝月)

両日共 10時~16時

家賃並で買えるマイホーム!

全額借入できる方の場合 ボーナス返済なし

月々返済 **54,600円**

銀行ローン、10年固定金利0.8% 全額借入、
35年返済(420回払い)の場合

参考価格
合計 **2,000万円**(税込)

土地価格+建物価格 **1,900万円**(税込)
諸費用(仮) **100万円**(税込)



DATA

在来工法/断熱:グラスウール/
サッシ:ペアサッシ/プロパンガス

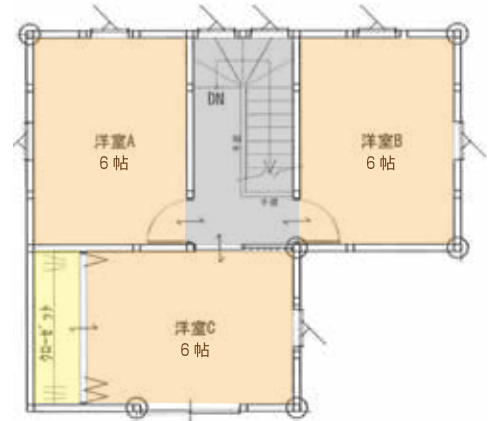
- 敷地面積:179.09㎡(54.18坪)
- 1F施工面積:52.78㎡(16.00坪)
- 2F施工面積:38.835㎡(11.750坪)
- 合計施工面積:91.615㎡(27.76坪)

- 所在地:村上市松原町
- 交通:JR羽越線村上駅より
約1,200m
- 道路:区画道路10m
- 設備:上下水道(村上市営)
- 電気(東北電力)
- 学校区:瀬波小学校、
村上第一中学校
- 売主:(株)佐藤工業

1F 平面図



2F 平面図



周辺マップ

見学会場

のぼりを目印に
ご来場ください。



詳しくは下記までご連絡下さい。

土地から住まいまで
売主 **明株式会社 佐藤工業**

■本社

〒959-3942 新潟県村上市勝木1318-1 TEL: 0254-77-2376
FAX: 0254-77-2835 E-MAIL: satoukougyou@athena.ocn.ne.jp

■村上営業所

〒958-0013 新潟県村上市羽下ヶ淵2073 TEL: 0254-53-7930
FAX: 0254-62-7118 E-MAIL: satoukougyou@athena.ocn.ne.jp

●宅地建物取引業(新潟県知事(3)第4576号) ●特定建設業(新潟県知事 許可(特-27)第20736号) ●新潟県宅地建物取引業協会会員 ●一級建築士事務所 新潟県知事登録(イ)第4963号 ●住宅瑕疵担保責任保険(JIO)登録事業所 ●(社)首都圏不動産公正取引協議会加盟事業者

<http://satou-kougyou.co.jp/>

売主・お問い合わせ(本社)

0254-77-2376